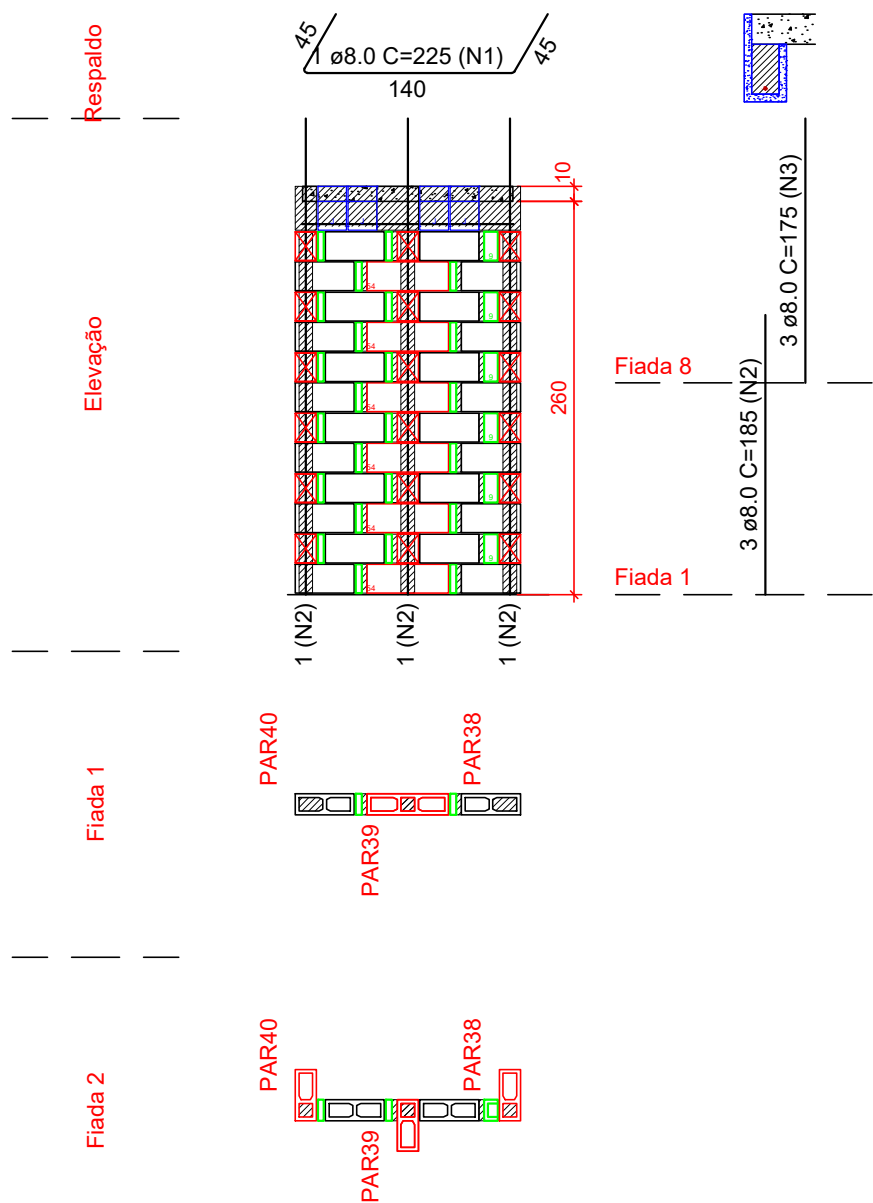
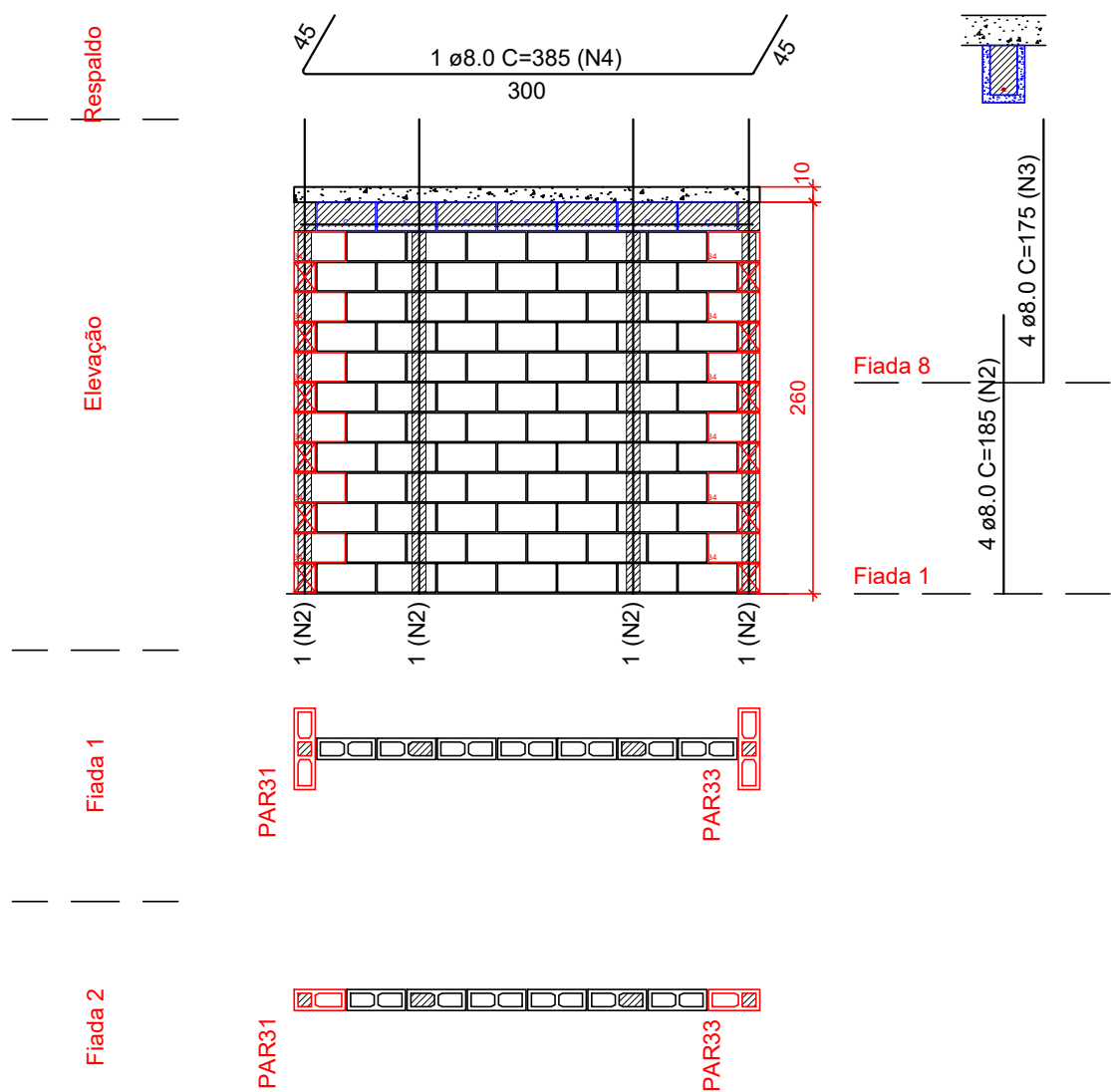


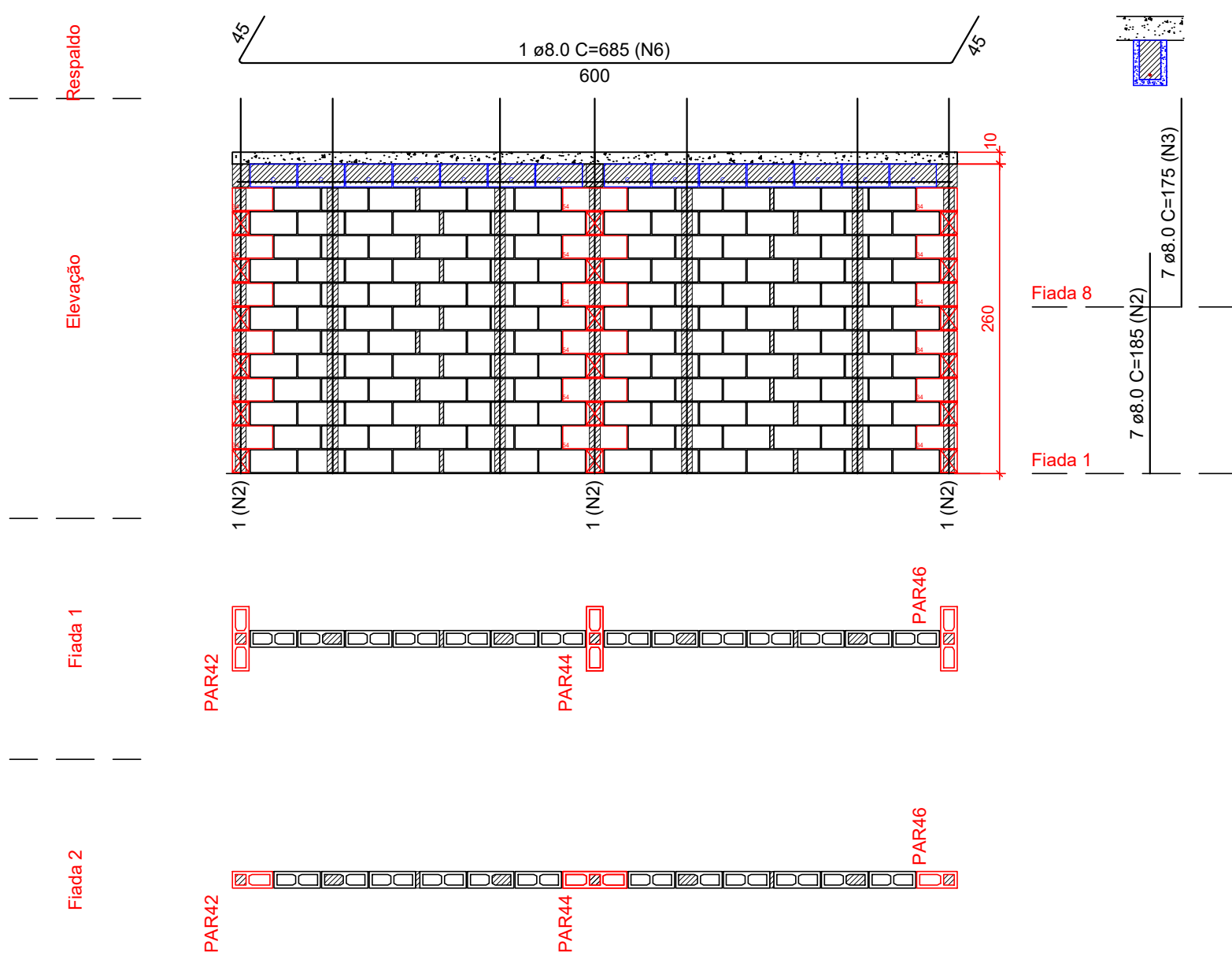
Pavimento: TERREO
PAREDE PAR12
Esc: 1:50



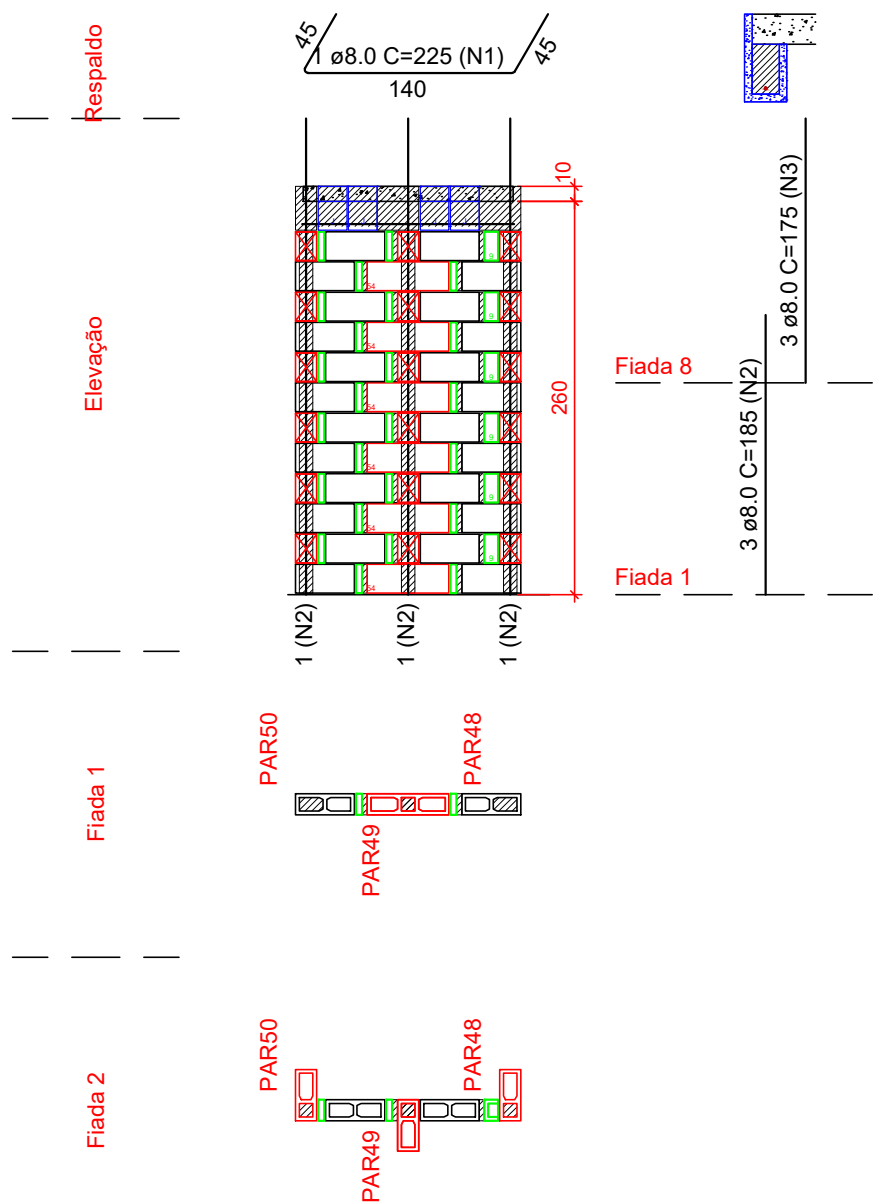
Pavimento: TERREO
PAREDE PAR15
Esc: 1:50



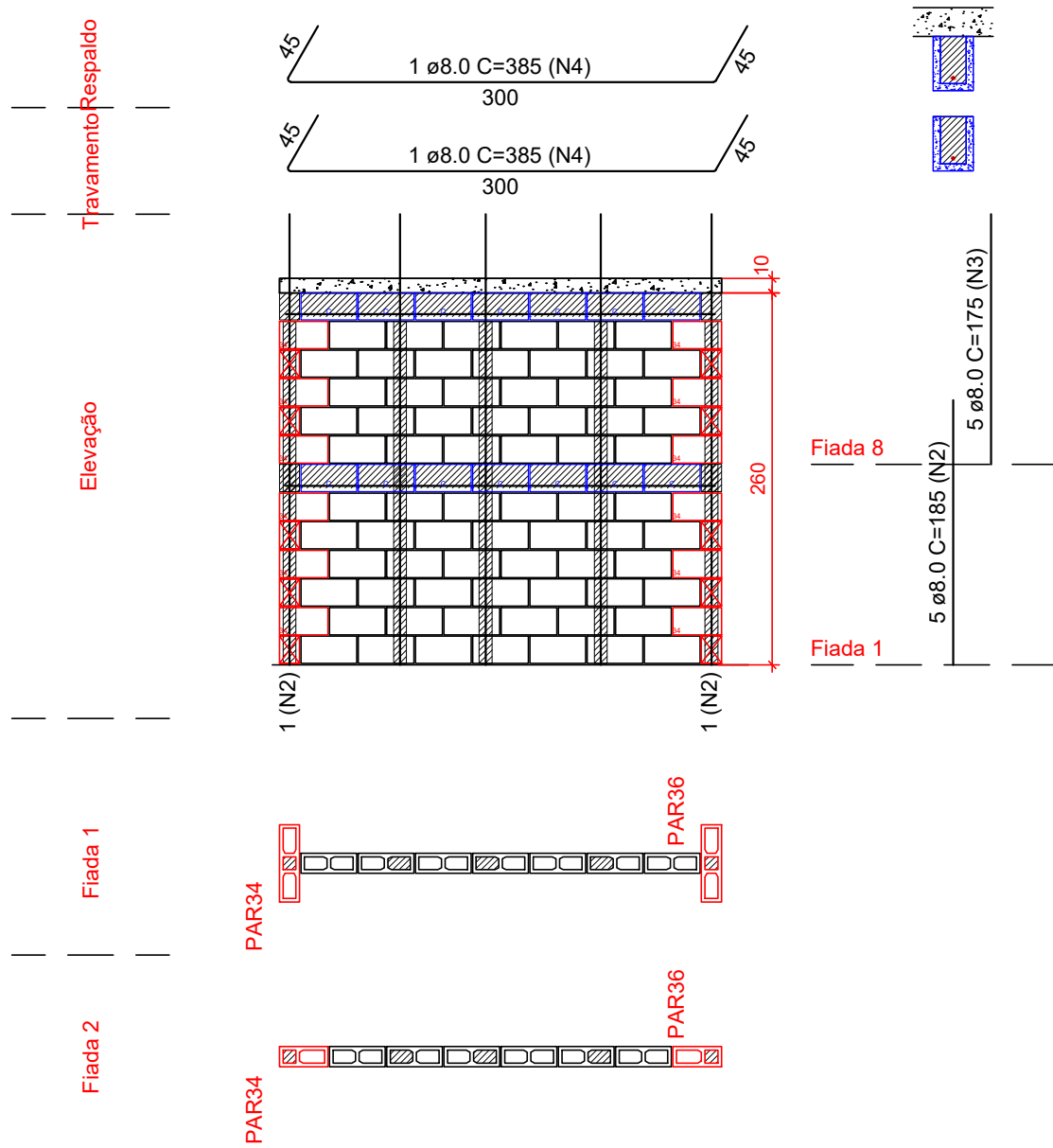
Pavimento: TERREO
PAREDE PAR17
Esc: 1:50



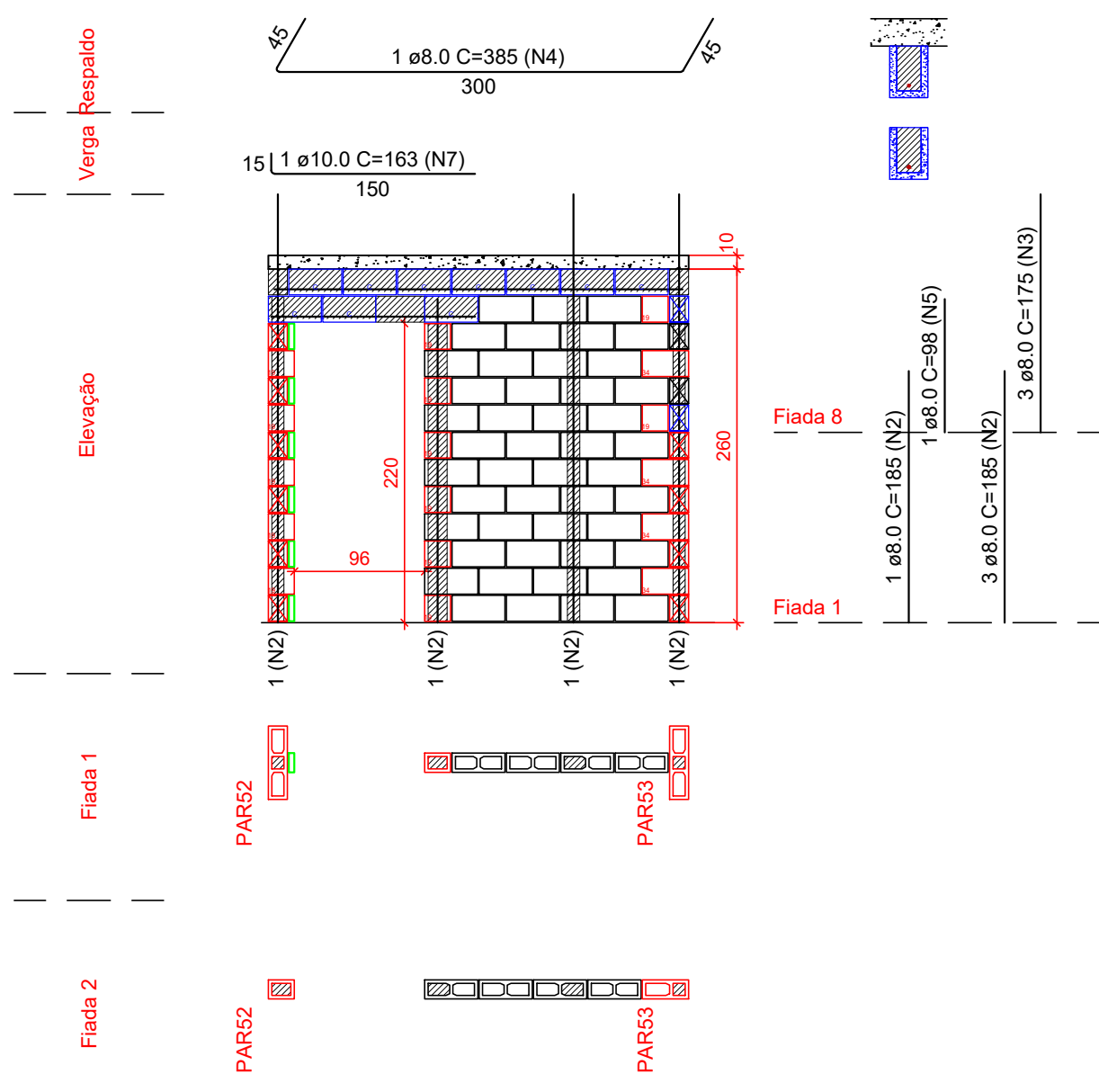
Pavimento: TERREO
PAREDE PAR13
Esc: 1:50



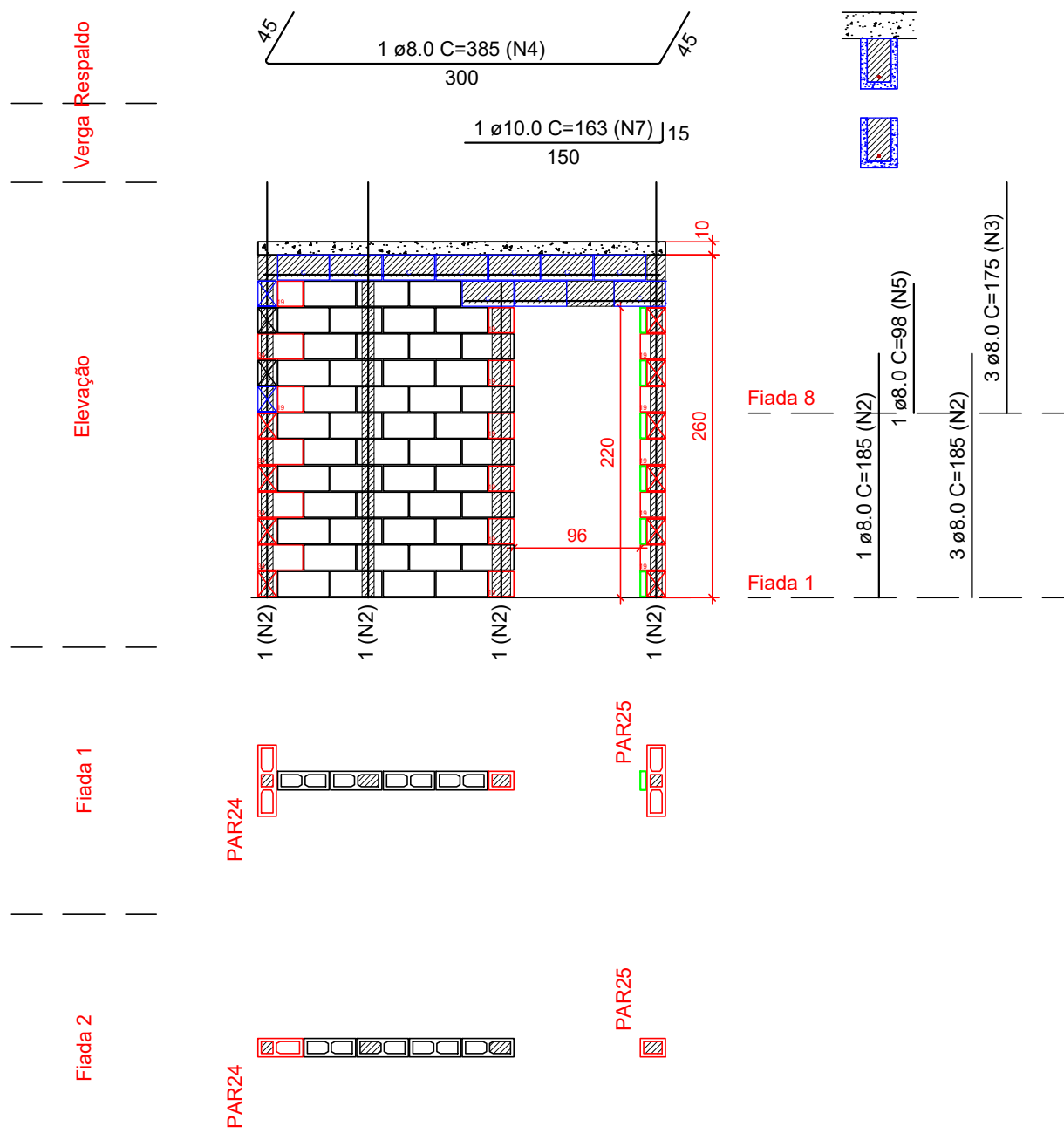
Pavimento: TERREO
PAREDE PAR16
Esc: 1:50



Pavimento: TERREO
PAREDE PAR18
Esc: 1:50



Pavimento: TERREO
PAREDE PAR14
Esc: 1:50



Legenda	
	Inteiro (14x39x19)
	Meio bloco (14x19x19)
	Contrafiamento "L" (14x34x19)
	Contrafiamento "T" (14x54x19)
	Canaleta (14x39x19)
	Meio Canaleta J Alto (14x19x29x19)
	Pastilha (14x04x19)
	Pastilha (14x09x19)

- Notas**
- Utilizar blocos de concreto de espessura 14cm e modulação de 40cm
 - Utilizar blocos de furos verticais, de 4MPa
 - Utilizar graute usinado ou industrializado, 25 MPa, para preencher pontos verticais e blocos calha. Caso seja rodado em obra, utilizar traço fornecido pelo departamento de qualidade e fazer acompanhamento tecnológico
 - Ajustar marcação de portas para vão necessário para instalação do kit-porta comprado
 - VERIFICAR ARMAÇÕES DE PONTOS DE GRAUTE, VERGAS, CONTRAVERGAS E RESPALDO NAS ELEVAÇÕES DE PAREDES
 - Verificar armações de vigas no projeto de ESTRUTURA
 - Demais paredes que não constam neste projeto, não tem função estrutural. Podem ser construídas com blocos cerâmicos de vedação, blocos vazados de concreto ou outra alternativa. Amarra-las às paredes estruturais com tela ou barra (pontas de barras 5.0, 6.3 ou 8.0mm)
 - Preencher juntas horizontais de mais de 10cm nas elevações com pastilhas 9cm
 - Preencher espaços na modulação de linhas de blocos calha com blocos calha inteiros ou recortados

<p>PROPRIETÁRIA</p> <p>VCA</p> <p>CONSTRUTORA E INCORPORADORA</p> <p>VCA Construtora Ltda - ME</p> <p>LOCALIZAÇÃO</p> <p>ESTRADA VELHA DA BARRA, L-70, S/N FAZENDA REDEÇÃO BAIRRO UNIVERSIDADE VITÓRIA DA CONQUISTA - BA</p> <p>DOCUMENTO</p> <p>DONORN-ALV-2Q12APPCDTER-PE-03-R00</p>	<p>DU BEM RESIDENCIAL ALVENARIA ESTRUTURAL BLOCO 2Q 12AP PcD - TÉRREO ELEVAÇÃO PAR12 A PAR18</p>			
	Nº DA FOLHA	REVISÃO	DATA	ESCALA
	03/09	00	JUNHO/2024	INDICADA
	RESPONSÁVEL TECNICO	PEDRO DURVAL RIZZO ARAUJO ENG. CIVIL CREA 92.101D-BA		
	REVISÃO	MODIFICAÇÕES	DATA	DESENHO
	00	EMISSÃO INICIAL	10/06/2024	R. FLOQUET
				R. FLOQUET